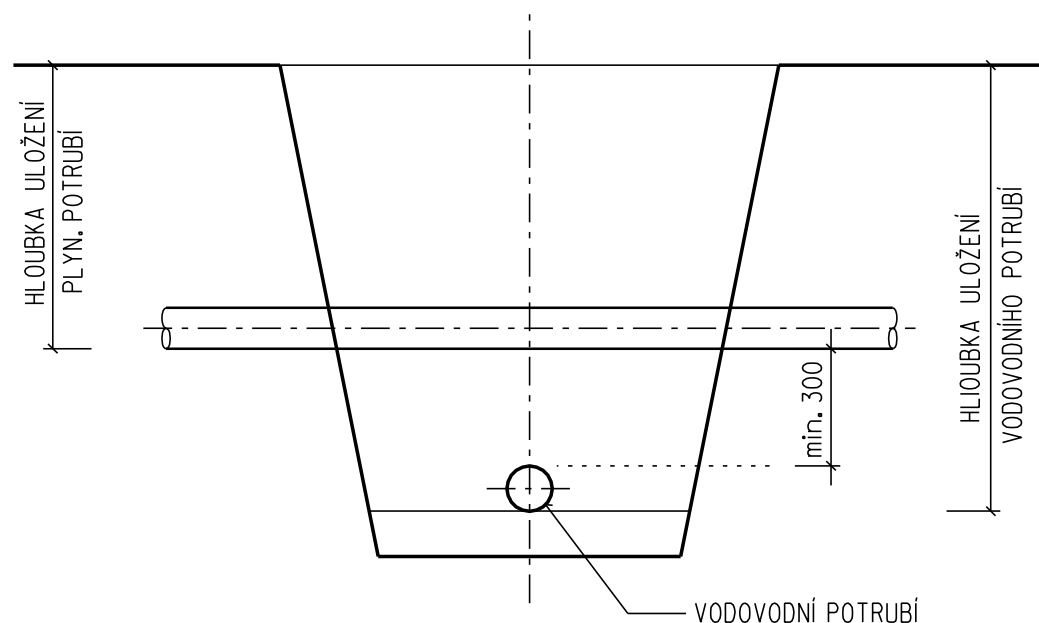


KŘÍŽENÍ S PLYNOVÝM POTRUBÍM



MINIMÁLNÍ VZDÁLENOSTI MEZI VEDENÍM TECH. VYBAVENÍ A VODOV. POTRUBÍM

Vedení	Vzdálenost mezi vodovodním potrubím a jiným vedením [m]	
	Souběžným	Křížujícím
Sílové kabely do 110 kV	0,40	0,40 ^{1/}
Sdělovací kabely	0,40	0,20
Plynovody do 0,3 MPa	0,50 ^{2/}	0,15
Vodovodní potrubí	0,60	-
Tepelné vedení	1,00 ^{3/}	0,20 ^{4/}
Kabelovody	0,60	0,20 ^{4/}
Stoky	0,60	0,10
Potrubní pošta	0,50	0,20
Kolektor	0,60	0,20 ^{4/}
Koleje tramvajové dráhy	1,20	1,50

1/ Pokud jsou sílové kabely do 35 kV vedeny v kanálu nebo betonových chráničkách podle ČSN 34 1100, je možné snížit na 0,20 m

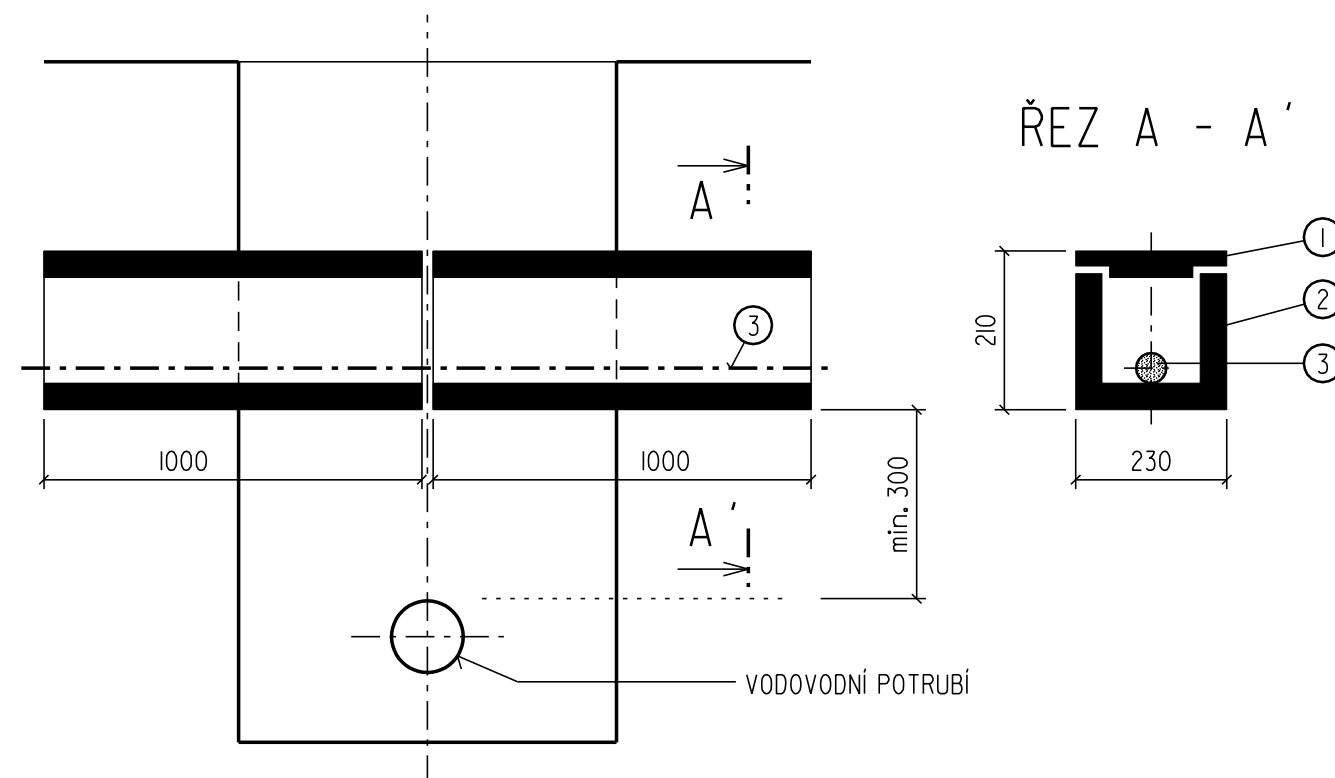
2/ Při souběhu vodovodní přípojky s nízkotlakou plynovodní přípojkou /do 0,005 MPa/ je možné snížit na 0,40 m

3/ Po přešetření teplotních poměrů možné snížit až na 0,60 m

4/ Je-li vodovodní potrubí uloženo pod tepelným vedením, kabelovodem nebo kolektorem, musí být opatřeno ochranným krytem. Jinak nejmenší vzdálenost vodovodního potrubí musí být 0,35 m

KŘÍŽENÍ SE SDĚLOVACÍM TEL. VEDENÍM, EL. KABELY NN, VN

①	POKLOP KABELOVÉHO ŽLABU AZD 28 - 50 (500x230x40)
②	KABELOVÝ ŽLAB AZD 27 - 100 (1000x230x180)
③	TELEFONNÍ KABEL, EL. KABEL NN, VN



UPOZORNĚNÍ

PŘED ZAHÁJENÍM ZEMNÍCH PRACÍ JE INVESTOR STAVBY POVINEN NECHAT SIVYTÝČIT PRŮBĚH VŠECH PODZEMNÍCH VEDENÍ OD PŘÍSLUŠNÉHO SPRÁVCE SÍTÍ A TO PŘÍMO NA STAVENÍŠTI

	Vypracoval ŽOUDLÍK	Autorizovaný inženýr ING. NOVOTNÝ	<div>AOA - CLEAN projekční a geodetická kancelář U DVORA 11 JIHLAVA</div>	
Investor : SVK Žďársko	Kraj : Vysočina			
NOVÉ MĚSTO NA MORAVĚ KŘÍŽOVATKA UL. KŘÍČKOVA-SOŠKOVA REKONSTRUKCE VODOVODU			Datum	01/2014
			Číslo zak.	2233
			Stupeň	DPS
Příloha : KŘÍŽENÍ S PODZEMNÍMI INŽ. SÍTĚMI			Měřítko : -	Příloha č.: D.7